

Nakrętka sześciokątna kołpakowa / Hexagon domed cap nut

Norma
Standart

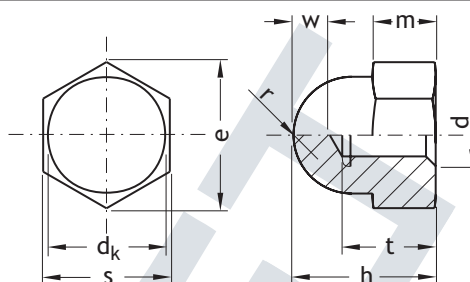
DIN 1587

PN 82181

Zakres / Range $\emptyset 3 \div \emptyset 30$

Zakres twardości / Hardness range - 6; 8

Materiał / Material Stal, Stal nierdzewna, metale nieżelazne
Steel, stainless steel, non-ferrous metals



Pod gwint	M 3	M 4	M 5	M 6	M 8	M 10	M 12
d	-	-	-	-	M8x1	M10x1	M12x1,25
	-	-	-	-	-	M10x1,25	M12x1,5
P	0,5	0,7	0,8	1	1,25	1,5	1,75
m	max	2,6	3,2	4	5	6,5	8
	min	2,4	2,9	3,7	4,7	6,14	7,64
h	max=nom	5,5	8	10	12	15	18
	min	5,2	7,42	9,42	11,3	14,3	17,3
W _{nom}	-	2	2	2	2	2	3
S _{nom}	6	7	8	10	13	17	19

Pod gwint	(M 14)	M 16	(M 18)	M 20	(M 22)	M 24	M 30
d	(M14x1,5)	M16x1,5	(M18x1,5)	M20x1,5	(M22x1,5)	M24x2	-
	-	-	(M18x2)	M20x2	(M22x2)	-	-
P	2	2	2,5	2,5	2,5	3	3,5
m	max	11	13	15	16	18	19
	min	10,3	12,3	14,3	14,9	16,9	17,7
h	max=nom	25	28	32	34	39	42
	min	24,16	27,16	31	33	38	41
W _{nom}	4	4	5	5	5	6	-
S _{nom}	22	24	27	30	34	36	46

P - podziałka gwintu
() - wymiary nie zalecane

P - thread pitch
() - not recommended dimensions

1/1

